

Rapport D'ACTIVITÉ

Exercice 2024

SIPAREX
/ Groupe



À PROPOS DE SIPAREX

Le Groupe Siparex est un spécialiste indépendant français du capital-investissement, avec plus de 47 ans d'expérience. Grâce à une forte croissance organique et à des acquisitions significatives, Siparex gère 3,8 milliards d'euros d'actifs.

Le groupe accompagne les entreprises dans leur croissance et leur transformation. Des start-ups aux ETI, il finance et soutient les grandes aventures entrepreneuriales à travers ses différentes activités : Stratégies buy-out (Entrepreneurs/Territoires, Midcap, ETI), Venture Capital (XAnge), Transition énergétique (TiLT), Nucléaire et Private debt.

Le Groupe s'appuie sur une présence paneuropéenne avec 9 bureaux en France (Paris, Lyon, Nantes, Lille, Strasbourg et Toulouse), 3 implantations en Europe (Milan, Berlin, Bruxelles) et des partenariats en Afrique et en Amérique du Nord.

Sommaire

P. 4 - Édito

P. 5 - Gouvernance

P. 6 - Siparex : Une plateforme diversifiée

P. 7 - Création de valeur du portefeuille :
les actions en 2024

P. 8 - Chiffres clés

P. 9 - Faits marquants 2024

P. 10 - Actualités des activités

MOT DU PRÉSIDENT

2024 aura été une année de turbulences et d'attentisme, sur fond de tensions géopolitiques et d'instabilité budgétaire.

Dans ce contexte, Siparex a démontré la complémentarité et l'agilité de sa plateforme. Grâce à la diversité de nos expertises et l'engagement de nos équipes, nous avons ainsi atteint des résultats solides et significatifs : 415M€ de cessions – notre deuxième record historique – et 320M€ d'investissements, avec un fort accent sur les croissances externes au sein de nos portefeuilles.

Nos levées de fonds, qui totalisent 270M€, traduisent la confiance renouvelée de nos souscripteurs, institutionnels comme privés. Elles ont été marquées par le succès de la levée du fonds Midcap 4 qui a dépassé son hard cap à 310M€, le premier closing d'Intermezzo 3, et la création d'un fonds evergreen dédié aux clients particuliers.

L'international est plus que jamais un axe structurant de notre stratégie : le renforcement de nos équipes à Milan et Berlin, l'intensification de l'accompagnement de nos participations à l'export – qui réalisent désormais jusqu'à 40% de leur chiffre d'affaires hors de France – et le partenariat stratégique avec le Groupe Desjardins au Canada en sont des illustrations concrètes.

Mais plus encore, 2024 aura été marquée par une politique de création de valeur

"En 2025, nous abordons une nouvelle phase ambitieuse de levées de fonds, pour continuer d'investir, transformer et créer de la valeur."

très soutenue dans nos portefeuilles. Digital, IA, transition climatique, structuration des équipes dirigeantes : nous avons accompagné plus de 50 opérations de croissance externe, participé à 60 projets IA, préparé nos participations à la CSRD et contribué au recrutement de 22 managers-clés. Parce qu'au-delà du capital, notre rôle est de donner aux entreprises les moyens d'agir et d'anticiper.

En 2025, nous abordons une nouvelle phase ambitieuse de levées de fonds, pour continuer d'investir, transformer et créer de la valeur. Porté par une plateforme structurante, des équipes engagées et des convictions fortes, Siparex poursuit sa mission au service des entreprises et de leurs dirigeants.

Bertrand Rambaud
Président, Groupe Siparex

GOVERNANCE

Siparex, présidé par Bertrand Rambaud, est un groupe indépendant détenu majoritairement par les Partners, qui possèdent 60% du capital. Siparex Associés, actionnaire à 40%, réunit les principaux souscripteurs des fonds gérés par le Groupe. Cette holding est dirigée par Yves Chapot, Président, et Cyril Balas, Vice-Président, et compte parmi ses actionnaires de grands groupes industriels familiaux (Michelin, Seb, Edify, Mérieux) et des investisseurs institutionnels français (Crédit Agricole Centre-Est, Crédit Agricole Assurances, la Banque Populaire Auvergne Rhône Alpes, Apicil, MACSF, Pactinvest) et internationaux (Desjardins). Siparex Associés est le sponsor des fonds du Groupe.



Yves CHAPOT,
Co-Gérant du Groupe Michelin,
Président de Siparex Associés



Cyril BALAS,
Vice-Président
de Siparex Associés

Structure du capital du Groupe Siparex

Société de gestion du Groupe Siparex
SIGEFI PRIVATE EQUITY⁽¹⁾

60%*
SIGEFI PARTNERS⁽²⁾

40%*
SIPAREX ASSOCIÉS⁽³⁾
6 premiers actionnaires : Michelin,
Crédit Agricole, Edify, MACSF, Norgefi, Seb

* Pourcentage de détention au capital de Sigefi Private Equity
au 10 décembre 2021
(1) Sigefi Private Equity : Société de Gestion - (2) Sigefi Partners :
Équipe de Management (3) Siparex Associés : Sponsor du Groupe

**Le Comité Exécutif Groupe rassemble
des directeurs associés, représentant
les activités du Groupe :**



Bertrand Rambaud
Président



Cyril Bertrand
Partner Groupe,
XAnge



Pierre Bordeaux Montrieux
Partner Groupe,
Siparex Midcap



Priscille Clément
Partner Groupe, Directrice
de la Communication et
des Marques



Richard Dalaud
Partner Groupe,
Siparex Mezzanine



Nicolas Eschermann
Partner Groupe, Investisseurs
& Développement



Cyril Fromager
Partner Groupe,
Siparex Entrepreneurs



Céline Joubert
Partner Groupe,
Chief Operating Officer



Florent Lauzet
Partner Groupe, Siparex ETI



Nicolas Piau
Partner Groupe, TILT



Marie-Clothilde Vial
Partner Groupe,
Secrétaire général

SIPAREX UNE PLATEFORME DIVERSIFIÉE GÉRANT 3,8 MD€ D'ACTIFS

Siparex est un acteur majeur du capital investissement français, qui finance et accompagne les entreprises, de la start-up à l'ETI, à travers ses différentes activités, Stratégies buy-out, Venture Capital, Transition Énergétique, Nucléaire et Private debt.

Stratégies buy-out



Venture capital



Stratégies sectorielles



Private debt



Un accompagnement stratégique au service de la transformation

Au-delà de son rôle d'investisseur, Siparex se positionne comme un partenaire actif de la transformation des entreprises qu'il accompagne. Grâce à **un dispositif d'appui stratégique et opérationnel**, Siparex intervient sur les **leviers clés de croissance et de création de valeur**.

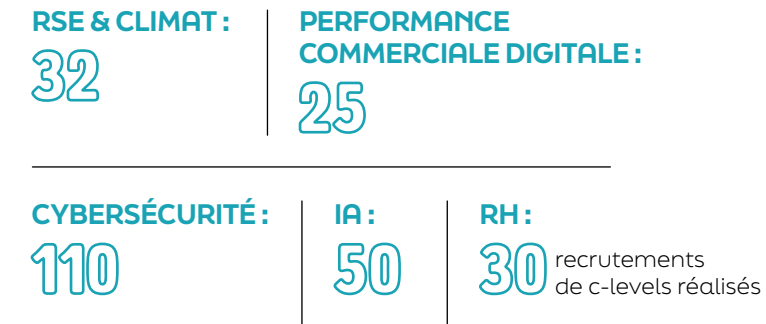
Renforcement des équipes dirigeantes, accompagnement RH, structuration des fonctions clés : chaque projet bénéficie d'un appui personnalisé. L'accompagnement couvre également la **transformation digitale**, via la mise en œuvre de plans d'action adaptés, et la **transition énergétique**, avec une évaluation carbone systématique et le déploiement de plans de décarbonation. Les **enjeux de gouvernance et de RSE** sont au cœur de la démarche, avec une professionnalisation des instances et une sensibilisation aux sujets climatiques. Siparex soutient par ailleurs les **stratégies de croissance externe** et facilite **l'ouverture à l'international** grâce à ses réseaux en Europe, en Afrique et au Canada.

Cette approche globale permet aux entreprises financées d'accélérer leur développement, tout en intégrant les grands enjeux de transformation.

CRÉATION DE VALEUR DU PORTEFEUILLE : LES ACTIONS EN 2024

L'Operating Team, une équipe dédiée à la création de valeur au sein de nos participations

Nombre de participations accompagnées par thématique en 2024 :



En 2024, une équipe fortement mobilisée pour créer des opportunités de partage d'expériences :

- 2 nouveaux clubs de pairs experts ont été lancés :
 - Club Finance regroupant 55 DAF, RAF et DGA des entreprises financées par Siparex ;
 - Club RSE & climat.
- 3 Rencontres du Club Digital/IT ont permis à ses 40 membres d'échanger sur des sujets tels que l'IA générative, les outils ERP & CRM ou la cybersécurité.
- 2 « Rencontres IA » ont réuni plus de 130 DG et référents IA de nos participations permettant d'échanger sur les cas d'usage les plus « ROIstes », les technologies prometteuses et les bonnes pratiques de mise en œuvre.

Focus sur la structuration de l'accompagnement RSE & Climat

En 2024, l'Operating Team de Siparex a renforcé son expertise sur les enjeux RSE et climat avec l'arrivée d'Antoine Joint en tant que Directeur RSE & Climat et Operating Partner. Parmi les sujets majeurs, l'accompagnement de nos participations dans leur mise en conformité avec la réglementation extra-financière CSRD a constitué un axe prioritaire.

Les réalisations 2024 :

- Lancement du programme d'accompagnement dédié à la CSRD (cartographie de prestataires, sélection des outils de reporting adaptés à nos participations, mise en place de cycle de formation et de coaching individuels...)
- Lancement du club des référents RSE & Climat (1 webinaire thématique/mois réunissant 30 à 40 personnes et un groupe d'échanges entre pairs)
- Mise en place d'un catalogue d'accompagnement "sur étagère" et référencement de partenaires conseils afin de fournir aux participations un accès simplifié et opérationnel aux expertises nécessaires pour répondre à leurs enjeux ESG/RSE. Son déploiement sera intensifié en 2025.



CHIFFRES CLÉS GROUPE ACTIVITÉ 2024

320 M€
INVESTIS

415 M€
CÉDÉS
2^e record historique
de cessions

270 M€ LEVÉS

PRÈS DE 1 MD€ DRYPOWDER

+50
OPÉRATIONS
de croissance
externe menées
par les entreprises
en portefeuille

25 %
DES ACTIFS
gérés par Siparex
contribuent à la
transition énergétique
et climatique

100 % DES PME & ETI
en portefeuille font l'objet d'une estimation
de leur empreinte carbone

350 CLIENTS
SOUSCRIPTEURS

7 STRATÉGIES
D'INVESTISSEMENT

140
COLLABORATEURS

+47 ANS
D'EXPÉRIENCE

9 IMPLANTATIONS
EN FRANCE ET À
L'INTERNATIONAL

FAITS MARQUANTS

Levées de fonds

- Dépassement du hard cap pour **Siparex Midcap 4**. Avec 310 M€ levés, Siparex Midcap 4 double ainsi le montant du millésime précédent, reflétant ainsi la confiance des souscripteurs historiques et l'attrait de nouveaux investisseurs.
- 1^{er} closing du fonds **Siparex Intermezzo 3 Transition Carbone**, dédié aux opérations sponsorless sur le segment Smidcap, à 150 M€.
- **Enrichissement de l'offre retail** du Groupe avec la levée de 40 M€ sur ce segment, grâce au développement de **fonds feeders** et la création d'un **fonds evergreen**, **Siparex Investir en France**, accessible via des contrats d'assurance-vie, d'épargne retraite et salariale distribués par des partenaires assureurs de Siparex.

Ces levées de fonds ont été réalisées pour 42 % auprès d'investisseurs institutionnels et pour 36 % auprès d'investisseurs privés dans un contexte général de baisse des allocations des family offices/entrepreneurs.

Siparex Associés, sponsor des fonds du Groupe réunissant ses principaux souscripteurs, a participé à hauteur de 20 % à cette collecte.

Forts de notre expérience auprès de 350 clients, nous proposons une gestion toujours plus exigeante, rigoureuse et innovante. Notre équipe Investisseurs & Développement est l'interlocutrice privilégiée des souscripteurs de nos fonds :

3 EXPERTS
dédiés aux investisseurs institutionnels

3 SPÉCIALISTES
au service des clients privés et du réseau Retail

3 COLLABORATEURS
dédiés au développement de nouveaux
produits & ESG

Nicolas Eschermann,
Partner Groupe, Investisseurs
& Développement

Accélération à l'international

Siparex a renforcé en 2024 ses implantations internationales :

- à **Milan**, avec 3 recrutements dans les équipes ETI et Midcap, portant l'effectif du bureau italien à 5 personnes.
- à **Berlin** où le bureau a été renouvelé : 4 investisseurs XAnge déploient l'activité Venture du Groupe en Allemagne sous la direction d'un Partner.



XAnge labellisé TIBI

Le fonds XAnge 5, actuellement en cours de levée, a reçu le label TIBI, marquant une reconnaissance forte de son positionnement au cœur de l'innovation technologique française. Portée par la Direction générale du Trésor, l'initiative TIBI sélectionne des acteurs financiers capables d'accompagner les startups les plus prometteuses dans les secteurs stratégiques tels que l'IA, la deeptech et la transition durable. Cette labellisation confirme le rôle central de XAnge dans l'émergence des futurs champions technologiques européens.



L'ACTIVITÉ SIPAREX ETI

20

professionnels de
l'investissement
en France, Belgique,
Italie et Canada

500 M€

Taille du fonds
Siparex ETI 5

40

Build-ups réalisés
en 2024

“Siparex ETI a été particulièrement actif en 2024 en réalisant 250 M€ de cessions et très offensif dans l'accompagnement des opérations de build-up au sein de son portefeuille. Cette année marque aussi une étape clé dans l'internationalisation de l'activité, avec de nombreuses croissances externes réalisées hors de France.”

Florent Lauzet,
Membre du Comité Exécutif,
Partner Siparex ETI

Investissements

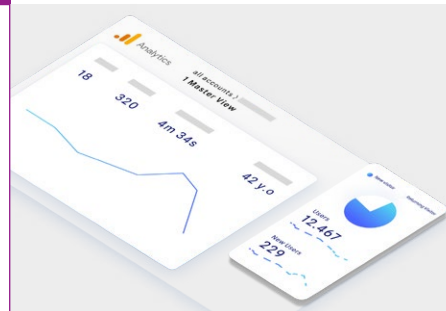
Siparex ETI a investi près de 45 M€ en 2024, dont un nouvel investissement dans la société Eskimoz, portant à 11 le nombre de participations du portefeuille d'ETI 5 :

CA 35 M€

ESKIMOZ

Marketing digital

Siparex ETI est entré au capital d'Eskimoz en tant qu'actionnaire minoritaire aux côtés du fondateur afin d'accélérer le développement technologique du groupe et son expansion internationale via des build-ups ciblés devant notamment permettre de consolider la présence d'Eskimoz en Europe.



PASSMAN

Solutions connectées à destination des établissements d'accueil, de santé et du secteur tertiaire

Accompagné par Siparex ETI, le groupe a accéléré sa stratégie de croissance externe en Europe, avec l'acquisition du groupe Osmozis, spécialiste de la connectivité des campings et résidences de vacances.

Cessions

L'année 2024 a été marquée par un fort volume de cessions pour Siparex ETI qui a cédé un total de 250 M€, générant un multiple moyen de 2,5x, dont :

CA 50 M€



ORION

Gestion de patrimoine

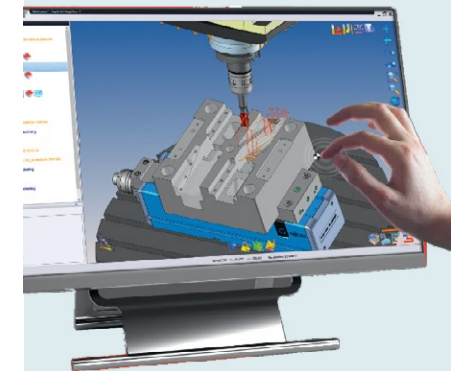
Après avoir accompagné la première ouverture de capital du Groupe Orion en 2022, Siparex ETI a cédé sa participation dans ce groupe devenu une plateforme de référence de la gestion de patrimoine. En 2 ans, son chiffre d'affaires est passé de 30 M€ à plus de 50 M€, avec plus de 3,3 Md€ d'encours sous gestion. Le Groupe s'appuie sur un modèle hybride alliant réseau de cabinets détenus en propre et plateforme multi-services pour CGP. Siparex ETI a accompagné cette transformation, notamment via la digitalisation de l'offre et la réalisation de plus de 20 build-ups.

CA 70 M€

TOPSOLID

Éditeur français de logiciels CFAO

Entré au capital en 2018, Siparex ETI a accompagné TopSolid dans une phase intense de développement, marquée par 6 acquisitions en Europe, l'élargissement de l'offre logicielle et une forte accélération à l'international. Son chiffre d'affaires est passé de 44 M€ à près de 70 M€, dont 50 % réalisés hors de France. Le groupe s'appuie aujourd'hui sur une base de 120 000 licences dans le monde et un réseau de 9 filiales internationales.



Un positionnement international affirmé

L'équipe Siparex ETI a renforcé l'accompagnement de ses participations en portefeuille dans leur développement à l'international, avec plusieurs opérations de croissance externe majeures. Parmi les acquisitions marquantes figurent celles réalisées par Ginger au Canada, Clayens aux États-Unis, Destia en Irlande, Winnicare au Royaume-Uni, ainsi que Passman, présent dans plusieurs pays européens.

Parallèlement, le développement du chiffre d'affaires hors de France s'est nettement accéléré pour les sociétés accompagnées. Aujourd'hui, un tiers du chiffre d'affaires des participations du fonds ETI 5 est généré à l'international.

Ce rayonnement est notamment soutenu par deux bureaux particulièrement actifs à Bruxelles et Milan.



L'ACTIVITÉ SIPAREX MIDCAP

11

professionnels de
l'investissement

310 M€

hardcap dépassé pour
le fonds Siparex Midcap 4

50 %

des entreprises en
portefeuille transformées
en ETI

“En dépassant son hardcap à 310 M€, Siparex Midcap 4 a renforcé ses moyens pour accompagner le développement des entreprises du stade de PME à celui d'ETI et a débuté activement sa période d'investissement.”

Pierre Bordeaux Montrieux,
Membre du Comité Exécutif,
Partner Siparex Midcap

Investissements

Siparex Midcap a investi 82 M€ en 2024, dans 5 sociétés afin d'accompagner leur transformation de PME en ETI, dont :



CA 57 M€

EMALEC

Maintenance multi-technique

Siparex Midcap a pris la tête d'un pool majoritaire au capital du groupe pour accompagner son développement en France et en Europe. Cette opération vise à soutenir une stratégie de croissance mixte, alliant build-ups ciblés et expansion organique, notamment au Benelux, en Allemagne et en Espagne. Emalec ambitionne également de renforcer son positionnement sur la performance énergétique et la GTB, tout en élargissant sa base clients.

ORA

Aménagement de points de vente pour le luxe

L'entrée de Siparex Midcap au capital d'Ora, aux côtés du fondateur et du management, a pour objectif de soutenir l'accélération du développement international et la consolidation des différentes activités tant par croissance organique que par une stratégie dynamique d'acquisitions. L'opération accompagne un plan de croissance ambitieux, visant à dépasser les 100 M€ de chiffre d'affaires, en s'appuyant sur un positionnement différenciant fondé sur la durabilité et l'innovation.

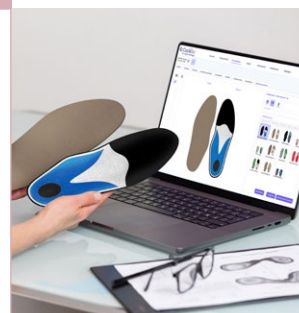


CA 60 M€

CAPRON

Fabricant français d'équipements et consommables pour pédicures-podologues

Siparex Midcap reprend la majorité du Groupe Capron aux côtés de son dirigeant et d'une dizaine de cadres ayant investi au capital. Le groupe ambitionne de consolider sa position sur le marché français en densifiant sa force commerciale et en élargissant sa gamme de produits. Le dirigeant, fort de l'appui de l'équipe Midcap, projette également un développement ambitieux à l'international, à la fois en organique et via des croissances externes ciblées.



CA 23 M€

Cessions

Siparex Midcap a désinvesti un montant de 42 M€ avec un bon niveau de performances, dont :



CA 45 M€

NERCO

Ingénierie et maintenance des bâtiments tertiaires

Entré au capital en 2020, Siparex a accompagné la structuration du groupe, le renforcement de son pôle maintenance et GTB, ainsi que la réalisation de deux croissances externes. Nerco a connu une croissance soutenue, avec un chiffre d'affaires désormais supérieur à 45 M€, portée par la montée en puissance des enjeux de performance énergétique. Le groupe entend désormais doubler de taille à horizon 2029, sur un marché tiré par la transition environnementale.

VULCAIN

Étude, fabrication et pose d'ouvrages complexes associant le métal et le verre

Siparex Midcap a cédé sa participation dans Vulcain, dont il était actionnaire depuis 2012. L'accompagnement de Siparex a permis à l'entreprise de mener une stratégie de diversification forte vers des activités récurrentes de maintenance et d'entretien du parc immobilier des collectivités et administrations publiques, et le développement de systèmes d'accès. Vulcain se positionne désormais comme un interlocuteur unique regroupant un large panel d'expertises, reconnu pour son ingénierie feu, facteur clé de différenciation permettant de fiabiliser les ouvrages et répondre aux exigences réglementaires les plus strictes. Affichant une forte croissance ces dernières années, le groupe réalise aujourd'hui un chiffre d'affaires supérieur à 50 M€.



CA 50 M€

L'ACTIVITÉ SIPAREX ENTREPRENEURS

10

professionnels de
l'investissement

Présence
**multi-
territoires**
Lyon - Paris - Nantes

20 ans

d'expertise de la
1^{re} ouverture de capital
des PME au cœur
des territoires

Siparex Entrepreneurs se positionne comme le spécialiste de la 1^{re} ouverture de capital des PME et ses équipes sont présentes sur l'ensemble du territoire pour les accompagner dans leurs projets de croissance ou de transmission. Fort de cette dynamique, nous lançons un fonds successeur qui nous permettra d'accroître nos moyens."

Cyril Fromager, Membre du Comité Exécutif, Partner Siparex Entrepreneurs

Investissements

Siparex Entrepreneurs a investi 11 M€ principalement via les fonds Siparex Entrepreneurs 5 et Capital Entrepreneurs 5. Deux nouvelles opérations ont été réalisées et les fonds ont accompagné plusieurs opérations de croissance externe dans leurs portefeuilles :

CA 21 M€

BIG (BORDAS INDUSTRIAL GROUP) Spécialiste des sols industriels de haute technicité

BIG a accueilli Siparex Entrepreneurs comme actionnaire minoritaire pour sa première ouverture de capital pour l'accompagner dans son développement, par une stratégie de croissance à la fois organique et via des acquisitions ciblées. L'objectif est d'étendre la présence géographique de BIG tout en diversifiant son offre de services. Le groupe entend aussi renforcer sa position sur ses secteurs clés, notamment l'aéronautique, la défense, l'agroalimentaire, la pharmacie, la logistique et la distribution.



CA 4 M€



COFARCO

**Courtier d'assurance spécialisé
en assurance-crédit, risques
politiques et cautions**

Avec l'accompagnement de Siparex Entrepreneurs, Cofarco vise à déployer un plan de développement stratégique ambitieux, basé sur l'excellence opérationnelle et l'innovation, avec pour objectif l'élargissement du portefeuille clients, l'ouverture de nouveaux bureaux internationaux ainsi que l'étude d'opportunités de croissances externes. L'opération financière permet également la montée au capital des collaborateurs clés.

Cessions

Le montant des cessions réalisées par Siparex Entrepreneurs s'est élevé à 13 M€ en 2024, via 3 cessions dont :

CA 58 M€



ATLANTIC INGENIERIE/PAGOLINE Spécialiste de l'ingénierie et du conseil appliqués aux infrastructures et aux réseaux

Après un parcours remarquable de croissance rentable combinant croissance organique et externe, Siparex Entrepreneurs a cédé sa participation dans le groupe Atlantic Ingénierie à l'occasion du rapprochement avec Vulcain Ingénierie. Siparex Entrepreneurs était devenu actionnaire en 2015 à l'occasion d'une première ouverture de capital qui avait permis d'organiser la transmission du groupe à son Directeur Général. En moins de 10 ans le groupe Atlantic Ingénierie est passé de 100 à 650 collaborateurs et a triplé son chiffre d'affaires, atteignant 58 M€ en 2023.

CA 21 M€

ANTARES

**Distribution d'équipements
techniques (audiovisuel et
énergie) pour véhicules de
loisirs**

Présent au capital d'Antares depuis sa reprise par Marc Wallaert en 2011, avec une dernière opération réalisée en 2019, Siparex Entrepreneurs a cédé sa participation lors d'une opération de MBO permettant d'intégrer les collaborateurs au capital, après avoir accompagné la croissance organique et la structuration de l'entreprise. Au cours de cette période, Antares a notamment élargi sa gamme de solutions d'énergie et augmenté ses capacités logistiques. À l'issue de ce parcours remarquable, l'entreprise a doublé de taille, réalisant aujourd'hui un chiffre d'affaires de 21 M€, contre 10 M€ en 2019.



Lancement du fonds SIPAREX ENTREPRENEURS 6

Pour porter la dynamique de croissance organique, Siparex Entrepreneurs lance en 2025 la levée de son nouveau fonds, Siparex Entrepreneurs 6. Successeur des fonds Siparex Entrepreneurs 5 et Capital Entrepreneurs 5 – qui représentent ensemble près de 120 M€ d'actifs sous gestion – ce nouveau millésime s'inscrit dans la continuité d'une stratégie éprouvée : Investir prioritairement lors des premières ouvertures de capital des PME Smallcap.

Avec son ancrage multi-territoires – Lyon, Paris, Nantes – l'équipe de gestion, qui réunit les 10 investisseurs expérimentés de la ligne métier Entrepreneurs, positionne Siparex Entrepreneurs 6 comme un acteur clé de la première ouverture du capital des PME implantées au cœur des régions.

Doté d'un hard cap fixé à 150 M€, Siparex Entrepreneurs 6 a pour ambition de soutenir une vingtaine de participations, en cohérence avec les valeurs de « l'Économie du Mieux », en combinant environ 2/3 d'opérations minoritaires et 1/3 d'investissements majoritaires.

Focus sur les principales opérations de croissance externe accompagnées par les fonds Entrepreneurs :

Le **Groupe Ceetadel** a poursuivi ses acquisitions pour constituer un groupe diversifié dans la communication d'entreprises (5 opérations depuis 2023 – Drive, VFC RP, Nouveau Monde, Smartfire, Conversationnel, et création d'une co-entreprise experte en IA).

Le groupe **Financière de Savigny - Cogérim** spécialiste de la gestion locative et l'administration de biens a intégré une 5^{ème} société de services immobiliers.

Tersedia a acquis Kerberos, renforçant son expertise en réseaux et cybersécurité et complétant son offre d'infrastructures de cybersécurité. Le groupe **Podowell-Oreus** a intégré CRMS (solutions d'appels patients et de signalisation hospitalière) racheté en décembre 2023.



L'ACTIVITÉ DU FONDS FRANCE NUCLÉAIRE

4

professionnels de
l'investissement

100 M€

montant du FFN 1

100 %

déploiement
du fonds FFN1

Souscrit par EDF et l'État à parts égales et géré par Siparex, le **Fonds France Nucléaire** investit dans les PME et les ETI de la filière nucléaire, en position minoritaire ou majoritaire. Le fonds accompagne le développement de la croissance organique et externe des entreprises, en s'appuyant sur son écosystème constitué des principaux donneurs d'ordre et des organisations professionnelles du secteur.

Investissements

En s'appuyant sur un dealflow très dynamique, le **Fonds France Nucléaire** a finalisé son déploiement en 2024 en réalisant 4 nouveaux investissements pour un montant de 36 M€, dont :

CA 40 M€

EFFECTIS

Évaluation des risques incendie et explosion

Ce spécialiste de la sécurité incendie qui connaît une forte croissance en France et à l'international, accompagne une clientèle variée dans les secteurs industriels et nucléaires, où il joue un rôle clé notamment auprès d'EDF. Le Fonds France Nucléaire est entré au capital d'Efectis à l'occasion d'une réorganisation capitalistique qui doit lui permettre de poursuivre son développement en France et à l'international, en déployant un programme d'investissement dynamique. Outre la croissance organique, Efectis ambitionne également de se développer par acquisitions ciblées dans un secteur présentant des opportunités de consolidation.

CA 85 M€

JST

Fabrication de transformateurs haute tension

Fournisseur stratégique d'EDF et partenaire de la filière nucléaire, JST adresse l'ensemble du parc en exploitation et joue un rôle essentiel dans la préparation des projets liés au nouveau nucléaire. Le FFN a investi, avec le management, au capital de JST Groupe, aux côtés de son actionnaire historique. Le Groupe, investira prioritairement dans ses compétences et ses moyens industriels, afin de répondre aux exigences croissantes de productivité, de qualité et d'éco-conception de ses clients.



CA 37 M€

SILÉANE

Solutions robotiques en environnements aléatoires dont le nucléaire

Le FFN 1 a accompagné Siléane dans une stratégie de croissance organique et externe, qui a permis d'accélérer le développement du Groupe dont le chiffre d'affaires est passé en 2 ans de 24 M€ à 37 M€.

Cession

Le Fonds France Nucléaire 1 a engagé une première cession fin 2024, finalisée début 2025 :

Lancé en 2022, Le Fonds France Nucléaire 1 a fait la preuve de sa pertinence en achevant dès fin 2024 son déploiement sur un rythme soutenu. Dans un contexte porteur, 11 investissements ont été réalisés pour accompagner la croissance d'entreprises de la filière nucléaire."

Benoit Desforges, Managing Partner du Fonds France Nucléaire



L'ACTIVITÉ TRANSITION ÉNERGÉTIQUE

TiLT CAPITAL
PARTNERS

Siparex Group

11

professionnels
de l'investissement dont
3 recrutements en 2024

3

Partners

50 %

d'engagement du
fonds TiLT Capital
Fund 1

x3,6

croissance de CA des
entreprises en portefeuille
depuis l'entrée au capital

"Alors que les réglementations et l'environnement mondial évolue, les investissements de TiLT continuent à s'inscrire dans la transformation du système énergétique européen pour concilier compétitivité, souveraineté et durabilité."

Nicolas Piau, Membre
du Comité Exécutif Groupe,
Partner TiLT



Investissements

TiLT poursuit sur une trajectoire très dynamique, illustrant l'intérêt croissant pour le secteur de la transition énergétique. En 2024, l'équipe a engagé 45 M€ d'investissements, portant à 9 le nombre d'entreprises actuellement en portefeuille :

CA 8 M€

ESMART SYSTEMS

Intelligence artificielle et analyse de données à destination des opérateurs de réseaux électriques

L'investissement mené par TiLT, accompagné d'autres investisseurs, vient soutenir l'ambition d'eSmart Systems d'accroître sa présence internationale et de renforcer ses capacités en R&D pour continuer à proposer des solutions à forte valeur ajoutée sur un marché mondial en pleine mutation et devenir une référence dans la digitalisation de l'inspection des réseaux au sein des plus grands gestionnaires.



CA 4 M€



NOMAD SOLAR ENERGY

Générateurs solaires mobiles et off-grid

Le financement apporté par TiLT permettra à l'entreprise de renforcer ses efforts en R&D et d'accélérer son développement commercial, une étape clé dans son ambition de devenir un acteur de référence à l'échelle internationale dans le secteur du solaire décentralisé.

CA 54 M€

SILICÉO

Installations photovoltaïques en toiture et au sol

TiLT Capital soutient Silicéo dans sa croissance organique et géographique en accélérant l'innovation, notamment dans l'agrivoltaïsme et l'autoconsommation collective, tout en menant une stratégie ambitieuse de croissance externe.



“2024 a été portée par l'accélération du business de nos participations. L'ensemble des portefeuilles affiche une croissance moyenne de chiffre d'affaires de plus de 55 %, pour un total dépassant le milliard d'euros. Cette dynamique s'accompagne d'un travail sur la rentabilité concernant nos entreprises les plus matures, pour répondre aux attentes du marché. Dans un contexte de compétition mondiale accrue, nous avons également renforcé notre capacité à attirer les meilleurs fondateurs européens.”

Cyril Bertrand, Membre du Comité Exécutif, Managing Partner XAnge



22

professionnels de l'investissement France/Allemagne

3

secteurs de prédilection :
IA - Deeptech - Climat

100 M€

retournés aux LPs XAnge en 2024

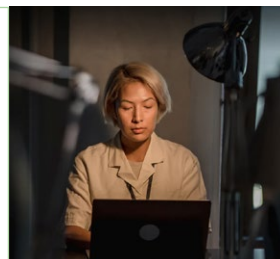
Investissements

Pour XAnge l'année 2024 a été active avec 55 M€ d'investissements et réinvestissements, dont :

GLADIA

Technologie d'intelligence audio en temps réel

XAnge a participé à une levée de fonds de 16 M\$ en Série A, destinée à accélérer la R&D et le déploiement commercial d'une boîte à outils IA pour l'audio, incluant LLM et systèmes de génération augmentée par la recherche (RAG). Cette levée a pour objectif de faire de Gladia un leader européen des infrastructures IA vocales, en doublant ses effectifs tech et en consolidant sa présence sur le marché B2B.



GREENFUSION

Plateforme cloud d'optimisation des systèmes de chauffage et d'énergie dans les bâtiments

Basée sur l'IA, la solution développée par Greenfusion permet aux acteurs du secteur immobilier de réduire jusqu'à 20 % leur consommation d'énergie, leurs coûts et leurs émissions de CO₂, en pilotant intelligemment leurs installations.

XAnge a participé à un nouveau tour de financement visant à accélérer le déploiement commercial de la solution et à renforcer la présence de Green Fusion en Europe. L'entreprise, qui emploie 40 personnes, collabore déjà avec des bailleurs, services publics, énergéticiens et propriétaires-exploitants pour accompagner la transition thermique du secteur résidentiel.



VERTICAL COMPUTE

Nouvelle génération de semi-conducteurs pour l'IA

Spin-off d'Imec, Vertical Compute développe une technologie de rupture pour surmonter le « memory wall », principal goulot d'étranglement des performances en IA. En combinant mémoire et calcul au sein d'une architecture verticale brevetée, la startup permet de rapprocher les données du calcul, de réduire les transferts et de diviser par 5 à 10 la consommation énergétique des applications IA.

XAnge a co-investi dans une levée de fonds de 20 M€ aux côtés d'autres investisseurs, afin d'accélérer le développement de cette technologie de pointe et de bâtir une équipe d'ingénieurs en France et en Belgique.



Cessions

En 2024 XAnge a cédé en totalité sa participation au sein de Believe. Pour XAnge il s'agit du couronnement d'un chemin commencé en 2007 en Série A. Sur l'ensemble du cycle de vie de cet investissement, Believe établit chez XAnge un nouveau record de sortie de 150 M€ externalisés.

CA 880 M€

BELIEVE

Distribution et promotion de musique numérique

XAnge a cédé avec succès sa participation dans Believe, point d'orgue d'une trajectoire de 17 ans qui aura permis de retourner 150 M€ au total après avoir été le premier investisseur institutionnel en 2007. Cette opération marque l'aboutissement d'un partenariat de long terme ayant accompagné la croissance fulgurante de Believe, passée de 2 M€ à 880 M€ de chiffre d'affaires en moins de 20 ans. Elle illustre la capacité d'XAnge à détecter et soutenir des entrepreneurs visionnaires au cœur des grandes mutations technologiques.



Le fonds Mutuelles Impact

Initié par la Mutualité Française, géré par XAnge et conseillé par Impactivist (ex-Investir&+), le fonds investit dans les entreprises à fort impact social dans les secteurs de la prévention, du parcours de soin et du médico-social. À fin 2024, le fonds compte 17 participations dont 5 investissements réalisés en 2024, dont :

Surgar : la société développe des logiciels de réalité augmentée pour la chirurgie mini-invasive, issus de 12 ans de recherche entre le CHU de Clermont-Ferrand et l'Université Clermont-Auvergne. Sa technologie permet aux chirurgiens de visualiser en temps réel les organes internes et de réduire significativement les complications opératoires. Grâce à une levée de 11 M€ en série A, l'entreprise prépare le lancement commercial de ses premières solutions certifiées CE.

La Poste Ventures

Le fonds de Corporate Venture Capital opéré par XAnge pour le Groupe La Poste, poursuit sa mission de financement de start-up développant des services innovants et des parcours clients à impact positif. En 2024, il a notamment investi dans :

Pony : la start-up exploite un service de vélos et trottinettes électriques partagés dans 21 villes françaises et belges. Grâce à sa levée de 23 M€ en série B, à laquelle a participé La Poste Ventures, l'entreprise prévoit de tripler sa flotte d'ici 2027 et de renforcer son empreinte industrielle en Europe.



L'ACTIVITÉ MEZZANINE EN 2024

8

professionnels de
l'investissement

3

investisseurs senior :
Richard Dalaud,
Philippe Dutheil,
Clément Barbier

150 M€

1^{er} closing du fonds
Siparex Intermezzo 3
Transition Carbone

“Le réengagement d’investisseurs historiques et l’arrivée de nouveaux souscripteurs valident, dans le contexte actuel, la résilience de la stratégie Intermezzo qui n’affiche aucune perte sur 10 ans et qui présente un triptyque rentabilité-risque-liquidité attractif. La spécificité du sponsorless – l’engagement des managers qui se renforcent au capital – et la singularité du positionnement Intermezzo sur des mezzanines très orientées cash-flows et peu exposées au risque de valeur d’entreprise, concourent à cette réussite.”

Richard Dalaud,
Membre du Comité Exécutif,
Partner Siparex Mezzanine

Investissements

Axée sur des opérations sponsorless visant des entreprises dirigées par leurs managers ou à actionnariat familial, l’activité **Mezzanine** a mené à bien 3 investissements en 2024, pour un montant total de près de 36 M€, via le fonds Intermezzo 2, aujourd’hui investi à 100 %, parmi lesquels :

CA 33 M€

ECRITEL

Services informatiques spécialisés dans l’hébergement cloud et l’infogérance des systèmes IT

Ecritel propose une offre complète et clé-en-main d’audit et conseil en infrastructures, d’intégration/migration d’hébergement cloud (privé, public, hybride), de services d’infogérance et de sécurité des réseaux.

L’opération sponsorless arrangée par Siparex Intermezzo a permis la sortie de fonds minoritaires et redonné aux dirigeants l’intégralité du capital du Groupe avec une ouverture importante aux managers et salariés. Ecritel entend poursuivre sa croissance organique et saisir des opportunités d’acquisitions régionales.



Cessions

L’activité Mezzanine a réalisé un montant brut de cession en 2023 de 13 M€ au travers de 2 opérations :

CA 27 M€



I4S

Fabrication de tentes et abris modulaires

Fabricant de tentes militaires, abris modulaires, hôpitaux de campagne et postes médicaux avancés (PMA) à destination des forces armées et d’ONG, I-4S (Innovation For Shelter) est notamment référencée auprès de la DGA, de l’OTAN ou encore de la Royal British Army.

Intervenu en mezzanine en octobre 2021 pour participer au financement d’un nouveau tour de table actionnarial, Siparex Intermezzo a accompagné I-4S dans un parcours de croissance remarquable, la société passant de 15 M€ de CA à plus de 27 M€ grâce, entre autres, au développement d’une offre d’abris NRBC et le gain de nouveaux marchés.

Le financement mezzanine a ainsi pu être refinancé par les banques de la société en mars 2024.

CA 60 M€

MALTEM

Expert de la transformation et de l’innovation digitale

L’activité de consulting en transformation digitale du groupe couvre un large champ de compétences, organisées en communautés : Consulting, Data, Agility, Dev, Design Experience et Cyber Security avec une expertise spécifique dans les domaines de la banque, de l’assurance, de l’énergie et des médias. Maltem rassemble aujourd’hui près de 1000 collaborateurs, répartis dans 12 pays.

Dans le cadre de son recentrage stratégique et de la cession de son activité de DevOps (Omnilog), Siparex Intermezzo a bénéficié d’un refinancement partiel de son investissement mezzanine.



1^{er} closing du fonds Siparex Intermezzo 3 Transition Carbone

Siparex a réalisé le premier closing du fonds Siparex Intermezzo 3 Transition Carbone à hauteur de 150 M€, confirmant l’attractivité de sa stratégie sponsorless sur le segment Smidcap. Ce troisième millésime cible des opérations peu dilutives pour les dirigeants, qu’ils soient fondateurs souhaitant renforcer leur position majoritaire ou entreprises familiales soucieuses de pérenniser leur contrôle.

Outre l’accompagnement digital, le fonds introduit un nouveau focus sur la transition carbone, intégrant une évaluation propriétaire des risques climatiques, des incitations liées à la décarbonation et l’appui du Chief Climate Officer de Siparex.

Siparex Intermezzo 3 a bénéficié de la confiance renouvelée de ses souscripteurs historiques, et de l’arrivée de nouveaux grands investisseurs institutionnels et familiaux, français et internationaux. Les montants souscrits ont été apportés pour 35 % par des institutionnels, dont l’intérêt est grandissant pour les produits de dette, par Siparex Associés, sponsor des fonds du Groupe, à hauteur de 30 %, à 25 % par des fonds de fonds, et 10 % par des family offices et des privés.

L'ACTIVITÉ SIPAREX TERRITOIRES

Investisseur minoritaire actif, partenaire des enjeux
de souveraineté et de transformation en région
Auvergne-Rhône-Alpes



Disposant de fonds implantés localement, soutenus par des institutionnels publics/privés impliqués au quotidien dans le développement territorial, Siparex Territoires s'engage sur des projets en lien avec le tissu économique local et les enjeux de souveraineté."

Stéphanie Nauwelaers,
Benoît Pierret,
Co-présidents du Directoire

UN POSITIONNEMENT UNIQUE EN RÉGION

Siparex Territoires cible des PME/ETI à fort potentiel et disposant de fondamentaux sains, afin de les accompagner dans des étapes clefs et structurantes de leur développement dans l'objectif de créer de la valeur durable localement. Ses équipes interviennent sur des problématiques d'accélération de croissance (organique ou externe), de pérennisation d'activité via une transmission ou de rebond suite à des difficultés conjoncturelles.

Montés en partenariat avec la Région Auvergne-Rhône-Alpes, ses fonds sont implantés localement et bénéficient d'une très grande proximité et disponibilité pour accompagner les dirigeants des participations au quotidien.

Le portefeuille est constitué à fin 2024 de 30 participations actives, dont 19 pour le Fonds Souverain AURA, initié en 2021.

L'année 2024 a été marquée pour le **Fonds Souverain Auvergne-Rhône-Alpes** par l'arrivée d'un nouveau souscripteur, dont l'engagement a permis de lever 20 M€ supplémentaires, portant la taille du fonds à 109 M€.

Le fonds a poursuivi ses investissements pour un montant de 8 M€, notamment dans la société **Emalec** (Rhône, maintenance multi-technique), aux côtés de Siparex Midcap (cf détail de l'opération en page 12), et :



LDLC ARENA – THRILLSTAGE Exploitation de lieux culturels et événementiels

Le Fonds Souverain Auvergne-Rhône-Alpes a accompagné l'acquisition de la LDLC Arena par Holnest, la holding familiale de Jean-Michel Aulas. Inaugurée en 2023, la LDLC Arena s'impose parmi les principales salles européennes. Modulable jusqu'à 16 000 places, elle accueille concerts, compétitions sportives et événements d'envergure. Ses installations modernes, son acoustique optimisée, son accessibilité et sa démarche environnementale renforcent son attractivité.

Aujourd'hui exploitée par ThrillStage, la LDLC Arena, ainsi que la Fiducial Astéria (nouvelle salle complémentaire d'une capacité de 3 500 places), bénéficient d'une expertise complète en gestion opérationnelle, commerciale et technique d'infrastructures dédiées au spectacle vivant. Ensemble, ces deux équipements renforcent l'offre culturelle et événementielle de la métropole lyonnaise et de la région Auvergne-Rhône-Alpes.

Avec une équipe de 50 collaborateurs, ThrillStage ambitionne de devenir un acteur de référence dans l'entertainment en région et, plus largement, en France, en proposant des expériences immersives et de proximité pour les artistes et le public.

WICHARD

Le fonds a également réinvesti dans **WICHARD** (CA 100 M€), spécialiste d'équipements pour le nautisme et la sécurité implanté dans le Puy de Dôme, à l'occasion de son rapprochement avec l'entreprise australienne Ronstan. Cette opération a permis à Wichard de compléter sa gamme de produits, d'intégrer 4 nouvelles usines aux 9 qu'il possédait déjà et d'atteindre 100 M€ de CA.



Cessions

En 2024, Siparex Territoires a notamment cédé sa participation dans la société Vitacuire, lui permettant de réaliser une belle performance :



VITACUIRE

Produits alimentaires surgelés

Cette entreprise familiale basée près de Lyon fabrique des produits surgelés à base de pâte feuilletée pour la restauration et la grande distribution. Soutenue par Siparex Territoires depuis 2018, elle a modernisé son outil industriel, restructuré son offre et réussi sa transmission familiale. Forte de 150 salariés, elle a connu une croissance régulière, avec un chiffre d'affaires passant de 24 M€ en 2017 à 40 M€ en 2023, soit une hausse de 66 %. Siparex Territoires a cédé sa participation au sein de l'entreprise, permettant à Vitacuire d'entrer dans une nouvelle phase de développement.

SIPAREX

/ Groupe

5, rue Feydeau 75002 PARIS • Tél. : +33 (0)1 53 93 02 20
107, rue Servient 69003 LYON • Tél. : +33 (0)4 72 83 23 23

Contact : Priscille Clément, Directrice de la Communication et des Marques
p.clement@siparex.com